



SCALETTA
- IMMOBILIEN -



FEYERL
- HOF -

EXPOSÉ

Feyerlhof · Bräuhausstraße 1 · 5020 Salzburg

INHALTE

INHALTSVERZEICHNIS

DIE GESCHICHTE	3
Feyerlhof	
LAGEPLAN	4
Feyerlhof	
TOP 01	5-6
Otilie · 2 Zimmer	
TOP 02	7-11
Amadeus · 4 Zimmer	
ECKDATEN	12-13
Lageplan und Ausstattung	
KONTAKTDATEN	14
Nino Barth	

FEYERLHOF

DIE GESCHICHTE

Der Feyerlhof wurde 1769 von Johann Georg Feyerl (1716–1805) errichtet, einem sogenannten „Mundbäcker“ bzw. Hofbäcker des Salzburger Fürsterzbischofs. Der aus Schwaben stammende Feyerl erlangte historische Bedeutung vor allem im Zusammenhang mit dem Salzburger Bäckerjungen-Aufstand von 1801, bei dem er sich – erfolglos – für die Rechte der Bäckergesellen einsetzte und dafür zu einer hohen Geldstrafe verurteilt wurde. Überregionale Bekanntheit erhielt die Familie Feyerl zudem durch Feyerls Tochter Ottilie, die in einem Brief Leopold Mozarts aus dem Jahr 1777 erwähnt wird. Dieser deutet auf eine persönliche Verbindung zwischen Ottilie Feyerl und Wolfgang Amadeus Mozart hin und machte die Familie Teil der Mozart-Rezeptionsgeschichte. Der Feyerlhof entstand außerhalb der damaligen Stadt Salzburg in der Riedenburg, vermutlich begünstigt durch eine Schenkung des Fürsterzbischofs Sigismund Graf Schrattenbach und die Erschließung des Gebiets durch

den Bau des Neutores. Nach Feyerls Tod wurde der Hof 1805 versteigert und wechselte in den folgenden Jahrzehnten mehrfach den Besitzer.

1853 gelangte der Feyerlhof in den Besitz der Familie Haindl, die auch Eigentümer der Stieglbrauerei war. In weiterer Folge spielte der Hof eine wichtige Rolle bei der Standortwahl der neuen Stieglbrauerei, die ab 1863 in unmittelbarer Nähe errichtet wurde. Der Feyerlhof ging schließlich in den Besitz der Brauerei über und wurde auch als Stieglhof bezeichnet.

Ab dem späten 19. Jahrhundert wurde der Hof verpachtet und landwirtschaftlich genutzt, später teilweise als Mietobjekt. Nach dem Abbruch der Wirtschaftsgebäude um 1910 blieb das Wohnhaus erhalten. Der Feyerlhof überstand den Zweiten Weltkrieg unbeschadet und wird bis heute als Wohngebäude genutzt. Der große Garten erinnert noch an die ursprüngliche Größe des einstigen landwirtschaftlichen Anwesens.



Werbepplakat Maxglan bei Salzburg, Ausschnitt Feyerlhof, um 1900, Archiv der Stieglbrauerei.



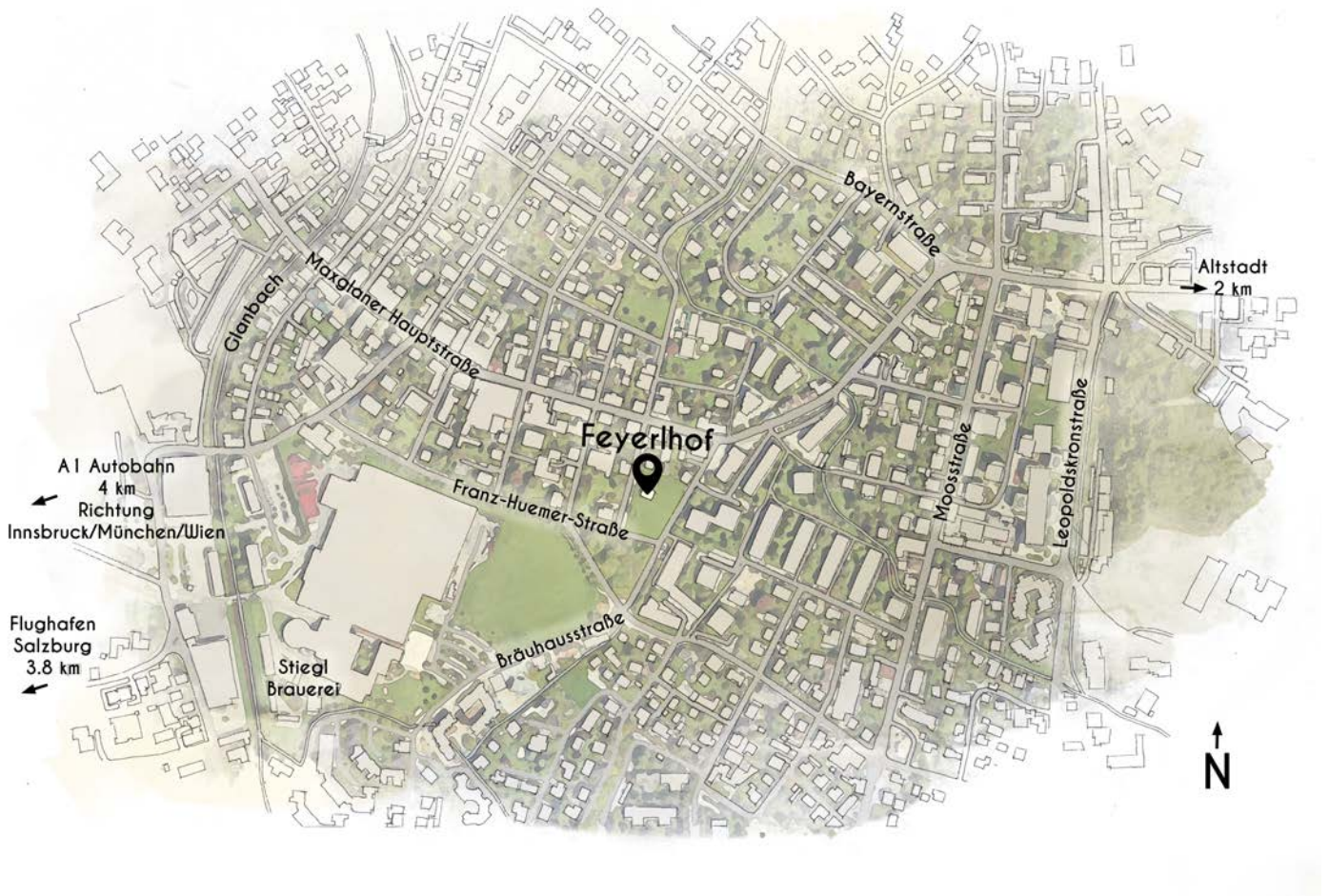
Stieglhof (Feyerlhof) in Maxglan, vor 1910, Salzburg Museum, GP 2252-49.



Feyerlhof Nebengebäude, ca. 1940, Archiv der Stieglbrauerei.

FEYERLHOF

LAGEPLAN



TOP 01

OTTILIE · 2 ZIMMER

ca. 77 m² · Mietzins auf Anfrage



TOP 01

ERDGESCHOSS

ca. 77 m²



HIGHLIGHTS

Vorraum	10,09 m ²
WC	2,75 m ²
Bad	7,92 m ²
Schlafen	23,22 m ²
Abstellraum	2,02 m ²
Wohnen Essen Kochen	30,68 m ²
Gesamt	76,68 m²
Terrasse	23,41 m ²
Garten	ca. 270 m ²

- privater Garten mit Terrasse
- offene hochwertige Einbauküche mit Markengeräten
- premium Badausstattung, ebenerdige Dusche
- Fußbodenheizung
- Abstellraum
- großes Schlafzimmer
- Eichendielen Parkett
- Kastenstockfenster

TOP 02

AMADEUS · 4 ZIMMER

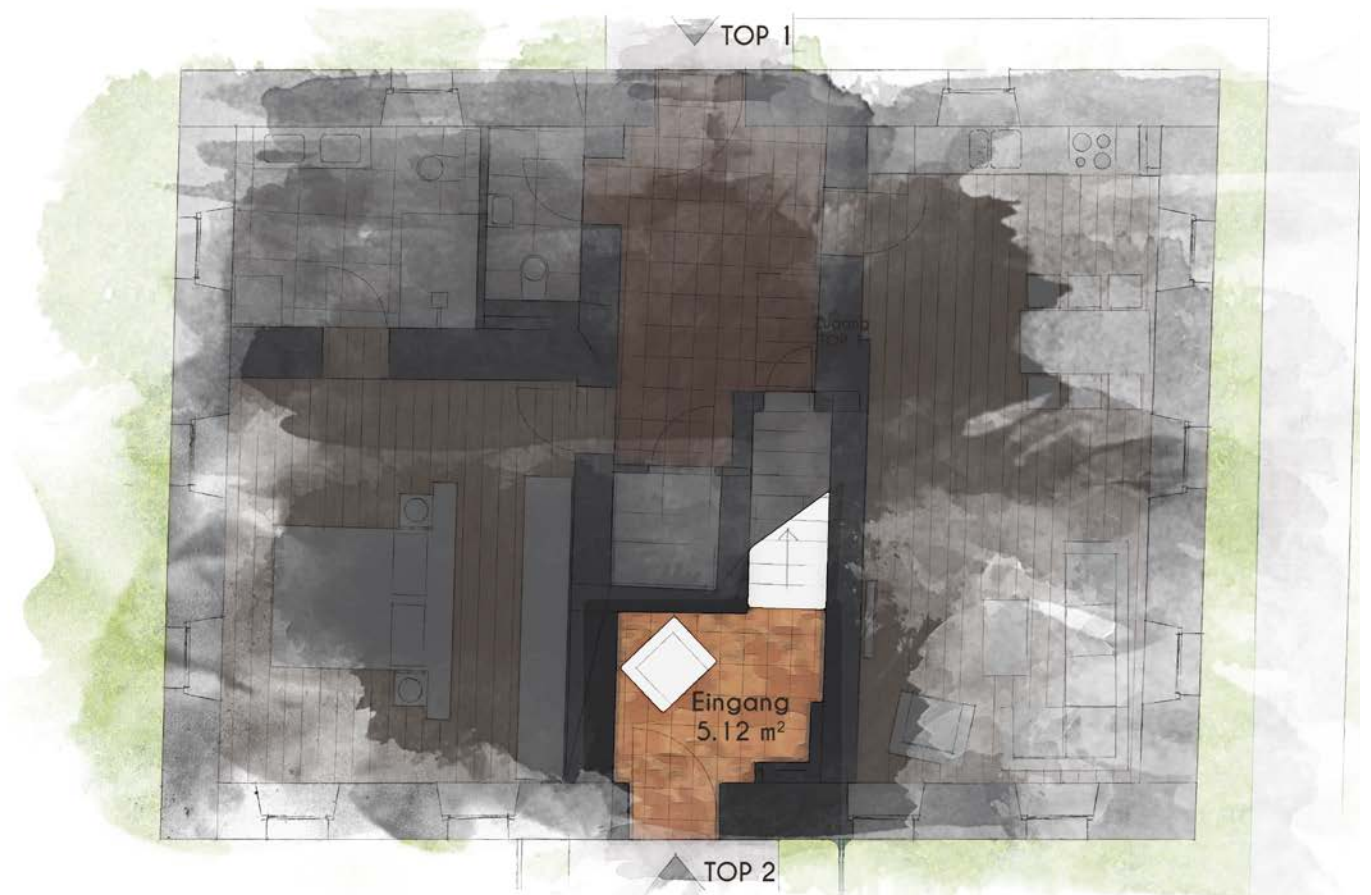
ca. 218 m² · Mietzins auf Anfrage



TOP 02

EINGANGSBEREICH

ca. 5 m²



HIGHLIGHTS

Eingangsbereich

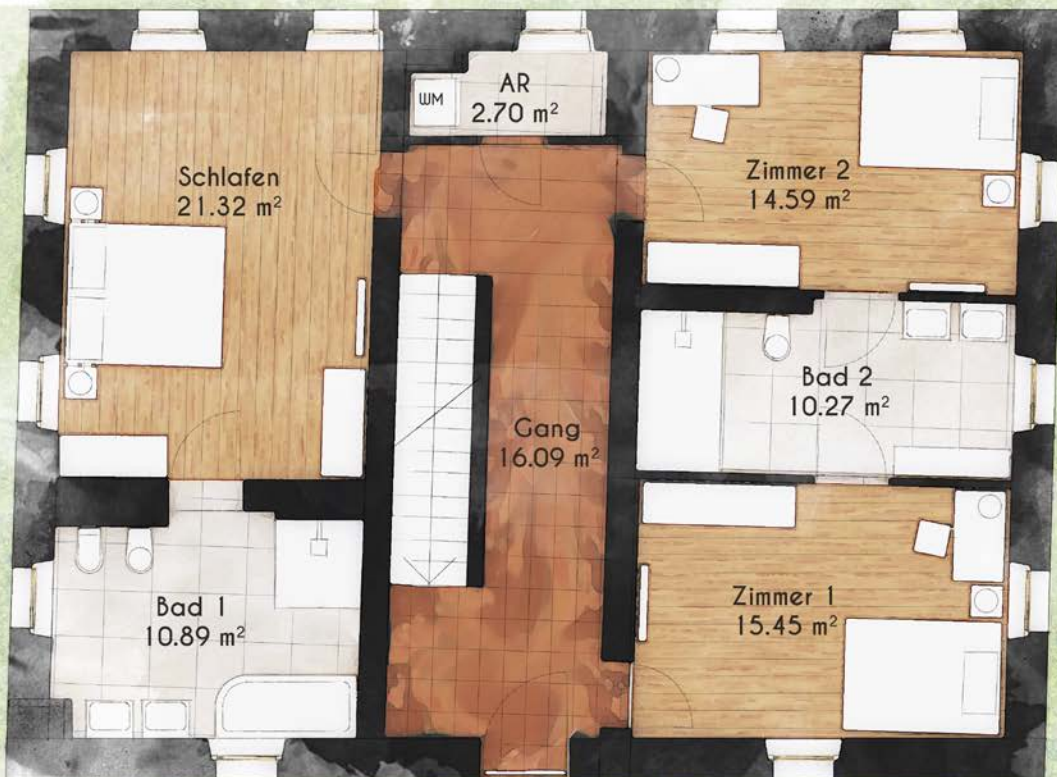
5,12 m²

- separater Eingang
- Klimaanlage in allen Zimmern und im Dachgeschoss
- optionale Gartenfläche

TOP 02

OBERGESCHOSS

ca. 91 m²



HIGHLIGHTS

Gang	16,09 m ²
Abstellraum	2,70 m ²
Schlafen	21,32 m ²
Bad I	10,89 m ²
Zimmer I	15,45 m ²
Zimmer II	14,59 m ²
Bad II	10,27 m ²
Gesamt	91,31 m²

- Marmorfußboden im gesamten Gang-Bereich
- Schlafzimmer mit Stuckdecke und Masterbad (Badewanne, ebenerdige Dusche, Doppelwaschbecken, Toilette und BD)
- Eichendielen Parkett in allen Wohnräumen
- 2 weitere großzügige Zimmer
- Badezimmer (begehbare Dusche, Doppelwaschbecken, Toilette)
- Abstellraum mit WM-Anschluss
- Kastenstockfenster

TOP 02

DACHGESCHOSS

ca. 97,54 m²



HIGHLIGHTS

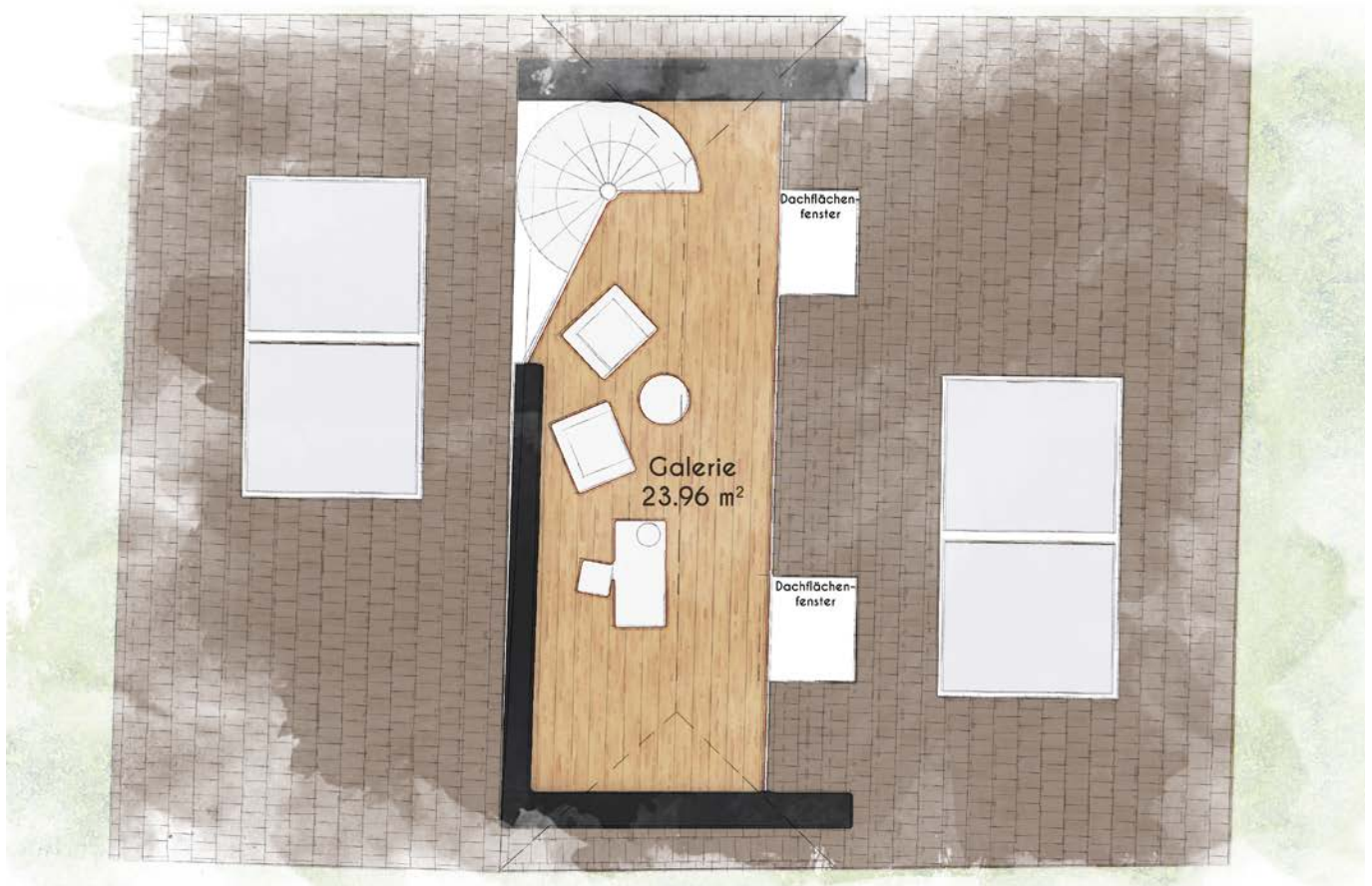
Wohnen-Essen-Kochen	83,26 m ²
WC	3,71 m ²
Speis	7,31 m ²
Vorraum	3,26 m ²
Gesamt	97,54 m²

- lichtdurchflutete Etage – Panorama Dachflächenfenster (4,20 m x 3 m) – elektrisch öffenbar und Sonnenschutz
- hochwertige Küche mit Markengeräten und integrierter Speisekammer
- geräumiger Essbereich
- im Wohnbereich ist ein Kaminanschluss vorhanden
- Wendeltreppe zur Galerie
- Kastenstockfenster

TOP 02

GALERIE

ca. 24 m²



HIGHLIGHTS

Galerie

23,96 m²

- flexible Nutzungsmöglichkeit (Büro, Bibliothek, Sport, etc.)
- Dachflächenfenster

LAGEPLAN

ECKDATEN



ALLGEMEIN

ECKDATEN

ALLGEMEINBEREICHE

- separate Abstellräume im Außenbereich, jeweils 4,20 m²
- 5 PKW Stellplätze – Leerverrohrung für E-Ladestation vorhanden
- Fahrradabstellplätze auf dem Grundstück, sowie in der allgemeinen Abstellfläche

Heizungsart

- Luft-Wasser-Wärme-Pumpe
- Fußbodenheizung

Innenausstattung



Natursteinboden aus Marmor Rosso Asiago
in den Gangflächen



Weiß geöltes Eichenparkett
in den Aufenthaltsräumen



FEYERL
- HOF -



Nino Barth

Immobilienmanager

+43 662 278000-34

+43 664 8498412

nino.barth@scaletta.at



Scaletta Immobilien GmbH

Kendlerstraße 1

5017 Salzburg

Austria

www.scaletta.at